

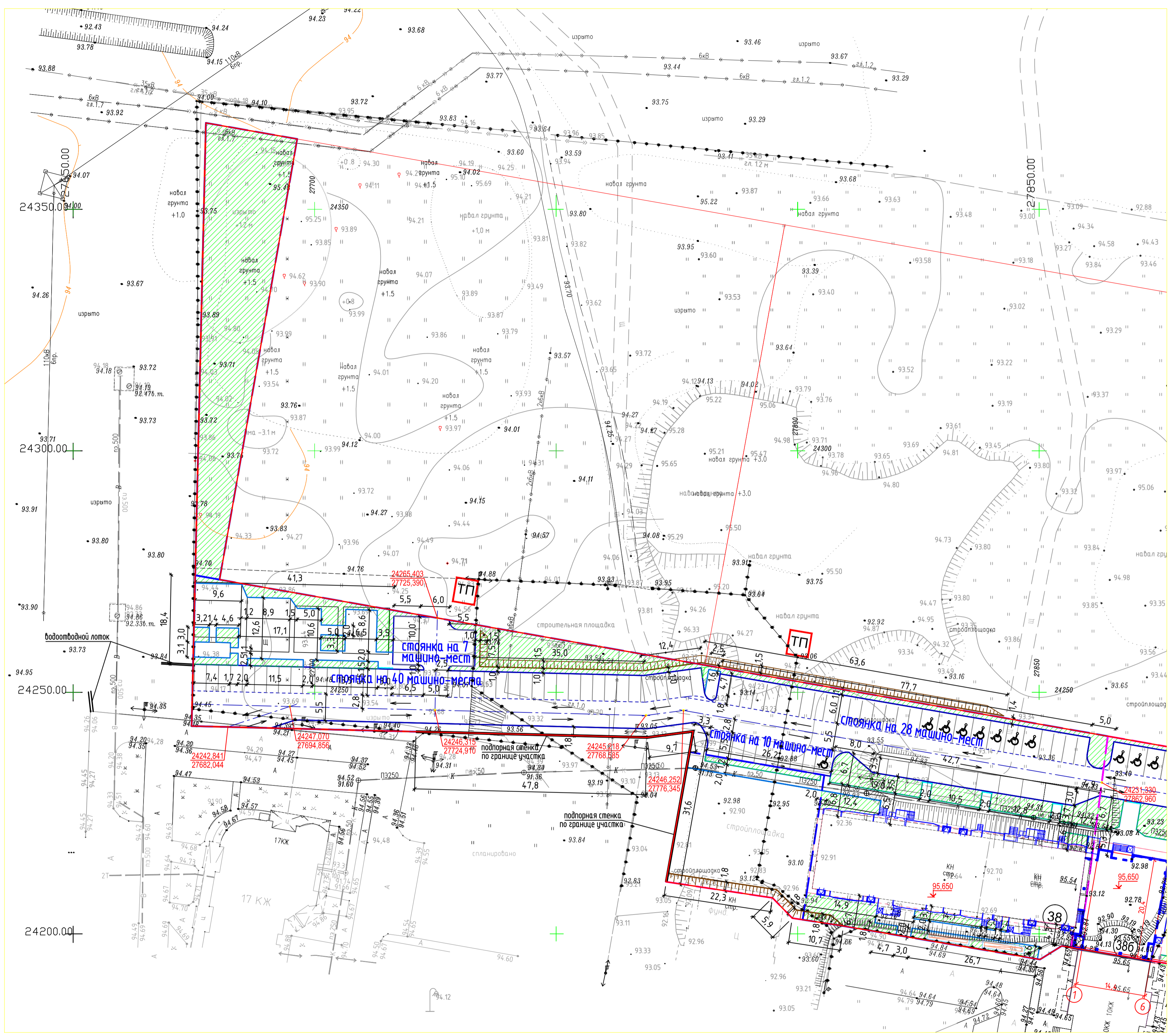
№ п/п	Наименование и обозначение	Этажность	Количество		Площадь, м <sup>2</sup>		Строительный объем, м <sup>3</sup>		
			зданий	квартир	застройки	общая нормируемая	зданий	всего	
38	12-ти этажный жилой дом с техническим этажом и нежилыми помещениями (сущ., 1 этап)	12	1	103	1012,3	1012,3	6796,77	39231,27	39231,27
38Б	12-ти этажный жилой дом с техническим этажом и нежилыми помещениями (проект, 2 этап)	12	1	66	345,0	345,0	2729,61	13192,79	13192,79

Условные обозначения:

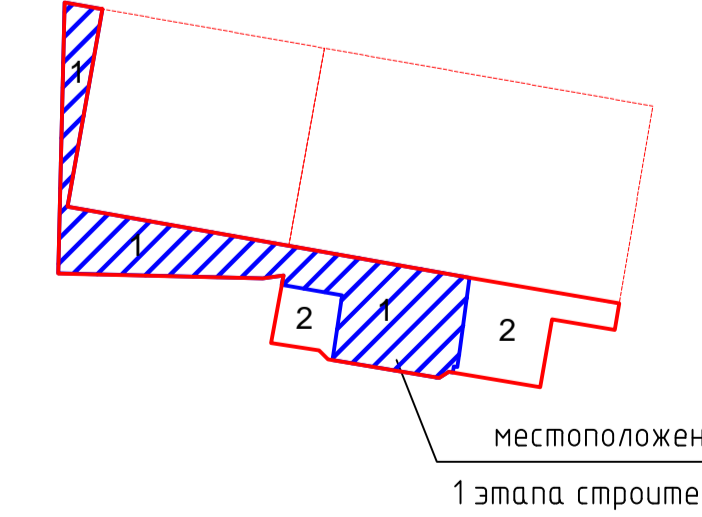
- Места с пониженным бордюром для доступа МГН
- граница землепользования размещения зданий, строений, сооружений
- граница участка для проектируемого дома поз.38Б - 2 этапа строительства
- граница участка для дома поз.38 - 1 этапа строительства
- Проектируемые здания и сооружения
- существующие здания
- существующие автодороги и площадки с асфальтовым покрытием
- проектируемый откос
- проектируемая подпорная стенка

- Система высот - Балтийская; система координат Тольятти.
- В качестве подосновы использована подоснова, предоставленная ООО "РОСПРОЕКТ".
- Размеры даны от стен здания, в метрах.

Данный лист разработан с учетом проекта генерального плана, выполненного ООО НАУЧНО-ТЕХНИЧЕСКИЙ ЦЕНТР ПРОЕКТНЫЙ ИНСТИТУТ РААСН "ВолгаАкадемЦентр", л.2, шифр 5-11-3-38-ГП в 2014г, имеющего положительное заключение негосударственной экспертизы ООО "Проектный институт «Средневогпродобоз» № 4-1-1-0032-15 от 10 апреля 2015 года.



ситуационная схема



Согласовано	
М.П. и подпись	Взак. инв. №
М.П. и дата	
М.П. и подпись	

		27/2015-38- ПЗУ			
		Самарская область, г.Тольятти, Центральный район, в мкр. 3 «Северный», северо-западная часть, 1 этап строительства.			
Изм.	Кол.уч.	Лист	№ док.	Дата	
Разработал	Бетина	1	1500	05.16	
Проверил	Малахов				
Директор	Малахов				
Гл. инж.	Караплина				
Инж.контр.	Караплина				
		12-ти этажный жилой дом с техническим этажом и нежилыми помещениями, поз.38		Стадия	Лист
		Разбивочный план. 1:500		П	2
		ООО "Среда"			
		Формат		А1	